

FICHA TÉCNICA AUDITORIO CABEZO DE TORRES 2022

SONIDO

CONTROL:

- 1 MESA DE SONIDO MIDAS M32R
- 1 EQUALIZADOR DIGITAL ALEXIS DEQ 830
- 1 MULTIEFECTOS YAMAHA REV-- -100
- 1 REPRODUCTOR DOBLE CD NUMARK MP 302
- 1 AURICULAR SENNHEISER HD-- -25
- 1 BASE ESPIRAL EF 100 INTERCOMUNICADOR
- 2 ESTACIONES REMOTAS STONEWOOD-- -AUDIOCHS1
- 2 AURICULARES-☐-MICROFONO PARA STONEWOODCHS1
- 2 CAJAS DE INYECCION WORK DAC 111V2

AMPLIFICACIÓN:

- 4 CAJAS ELECTROVOICE 400W
- 2 MONITORES ESCENARIO DYNACORD C12M DE 300M
- 5 MONITORES ESCENARIO HK Audio Premium PRO 12 MA
- 1 ETAPA DE POTENCIA CREST&AUDIO CC2800W
- 1 ETAPA DE POTENCIA CREST&AUDIO CC1800W (EN AUDITORIO DE BENIAJAN)

MICROFONIA:

- 5 MICROFONOS DINAMICOS ELECTROVOICEMC-- -150
- 6 MICROFONOS CONDENSADOR SENNHEISERME-- -66/K-- -6P
- 1 MICROFONO "GOOSENECK" WORK XP 10 PRO
- 1 MICROFONO INALAMBRICO SENNEHEISER E835
- 1 MICROFONO DE DIADEMA SENNHEISER SK100
- 5 BASES DE SOBREMESA
- 13 PIES DE MICROFONO CON JIRAFAS

INFRAESTRUCTURA DE SONIDO:

- 2 PATCH PANEL DE MICROFONIA DE 8 CANALES C/U.+ 4 AUXILIARES CANON +4 SPEAKON

ILUMINACIÓN

CONTROL Y REGULACIÓN:

- 1 MESA DE CONTROL LT LIGHT MODELO PICOLO
- 42 CANALES DE DIMMER 2KW. STRAND DIGITAL 6.

PROYECTORES:

- 22 PC CANTATA STRAND LIGHTING 1KW
- 3 FRESNEL CANTATA STRAND LIGHTING 1KW
- 4 RECORTES STRAND LIGHTING 23º/50º650W
- 3 RECORTES STRAND LIGHTING 15º/32º 650W
- 2 PANORAMAS ASIMETRICOS STRAND LIGHTING 1KW
- 6 PANORAMAS ASIMETRICOS AURORA 1250W
- 19 FOCOS PAR 64 1KW . Cantidad de lámparas CP-- -60 (15) ,CP-- -61 (1) ,CP-- -62 (18).
- 21 VISERAS PC

INFRAESTRUCTURAS DE ILUMINACIÓN:

- 6 VARAS MOTORIZADAS DE ILUMINACION CON 12 CIRCUITOS C/U
- 2 VARAS LATERALES DE ILUMINACION EN SALA CON 7 CIRCUITOS C/U
- 4 CAJETINES DE CIRCUITERIA EN SUELO DE ESCENARIO DE 6 CIRCUITOS C/U
- 118 CIRCUITOS DE ILUMINACION EN TOTALEN PARRILLA

FICHA TÉCNICA AUDITORIO CABEZO DE TORRES 2021

VIDEO

- 1 PROYECTOR HITACHI CP-- -X990W 1024/768
- 1 LENTE ANGULAR WL-- -201/0.82
- 1 SOPORTE PARA COLGAR EL PROYECTOR
- 1 REPRODUCTOR DVD ENERGY SISTEM DVDT
- 1 PATCH RCA DE ESCENARIO ACONTROL
- 3 VGA/HDMI EXTENDER AV ACCESS
- 4 CONEXIÓN CABINA--ESCENARIO MEDIANTE RJ 45 CAT 6 (HOMBRO IZQUIERDO)
- 5 EL AUDITORIO NO DISPONE DE ORDENADOR

CABLEADO

- 17 PROLONGADORES DE CORRIENTE DE 10MTS.
- 7 PROLONGADORES DE CORRIENTE DE 1MT
- 7 TRIPLES
- 4 CANON / CANON DE 20MTS.
- 20 CANON / CANON DE 5MTS.
- 4 CANON / CANON DE 2 MTS.
- 2 JACK ESTEREO /JACK ESTEREO
- 2 MINI JACK ESTEREO/ CANON MACHO
- 2 JACK ESTEREO / CANON MACHO
- 1 MINI JACK ESTEREO / RCA MACHO
- 1 MINI JACK ESTERO / RCAHEMBRA
- 2 RCA / RCA DE 10MTS.
- 2 VGA / VGA DE 10 MTS.
- 1 ADAPTADOR VGA HEMBRAAEREO
- 1 ADAPTADOR RCA HEMBRAAEREO
- 4 PROLONGADORES SPEAKON DE 10 MTS.
- 2 PROLONGADORES SPEAKON DE 1.5 MTS.

DATOS ESPACIO ESCENICO

ALTO

- EMBOCADURA: 550CM
- ESCENARIO A TECHO: 1320 CM
- ESCENARIO A PEINE: 1120 CM
- PEINE A TECHO: 200 CM
- ESCENARIO A PLATEA: 100 CM

ANCHO

- EMBOCADURA: 1110 CM
- HOMBRO DERECHO: 100 CM
- HOMBRO IZQUIERDO: 100 CM

FONDO

- CORBATA: 155 CM
- HOMBROS: 960 CM
- ESCENARIO: 960 CM

PEINE

- NUMERO DE CORTES: 17

CARRETES MOVILES: NO
VARAS CONTRAPESADAS: 1
(USADA PARA TELÓN DE
BOCA)
VARAS FIJAS: NO
VARAS MANUALES: 8
VARAS MOTORIZADAS: 8
PRACTICABLE: SI

FICHA TÉCNICA AUDITORIO CABEZO DE TORRES 2021

DISTANCIAS DE VARAS A EMBOCADURA

LATERALES EN SALA: -- -400 CM
1 MANUAL BAMBALINON: 15CM
2 CONTRAPESADA TELON: 30CM
3 MOTORIZADA: 100 CM
4 MOTORIZADA: 220 CM
5 MANUAL BAMBALINA: 260 CM
6 MANUAL PATAS: 290CM
7 MOTORIZADA: 320 CM
8 MOTORIZADA: 420 CM
9 MANUAL BAMBALINA: 470 CM
10 MANUAL PATAS: 510CM
11 MOTORIZADA: 535 CM
12 MOTORIZADA: 635 CM
13 MANUAL BAMBALINA: 680 CM
14 MANUAL PATAS: 705CM
15 MOTORIZADA: 735 CM
16 MOTORIZADA TELON FONDO: 830CM
17 MANUAL: 860 CM

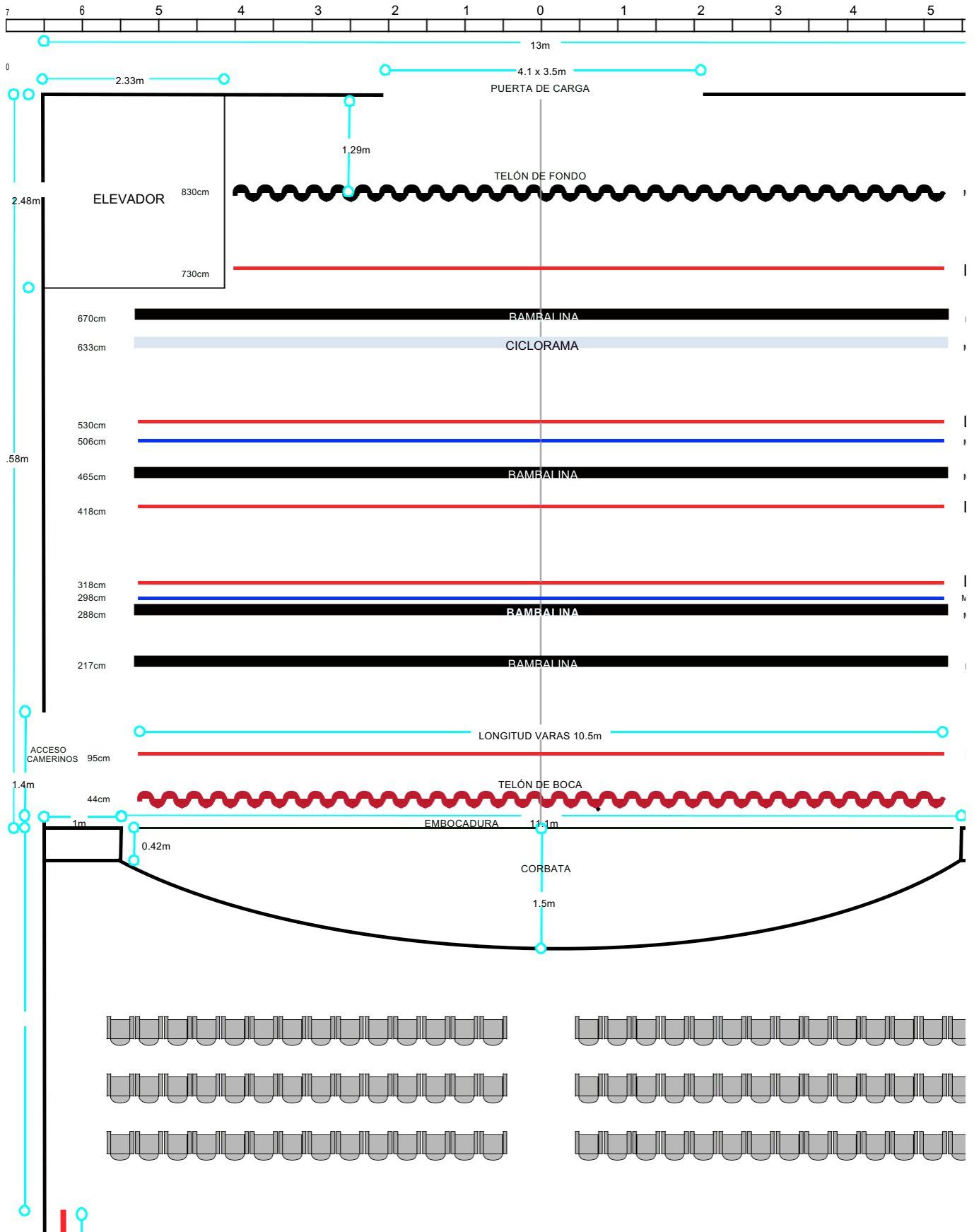
OTROS DATOS

PENDIENTE DE ESCENARIO 0%
SUELO DE ESCENARIO DE MADERA DE PINO BARNIZ TRANSPARENTE. COLOR CLARO. ESCALERAS DE ACCESO DE PLATEA A ESCENARIO
POSIBILIDAD DE AMPLIAR EL ESPACIO ESCENICO:
NO MUELLE DE CARGA
ACCESO DIRECTO A ESCENARIO DESDE MUELLE
DECARGA FOSO DE ORQUESTA: NO
PLATAFORMA ELEVADORA HASTA ESCENARIO:
NO 6 TARIMAS 2X1MTS. TIPO ROSCO TELON DE BOCA TIPO AMERICANA
CAMARA ESCENICA FIJA NEGRA
ATRIL DE CONGRESOS CON ILUMINACION, ALTURA REGULABLE 1 BAMBALINON DE 12 MTS X 1.5M
4 BAMBALINAS DE 12 MTS X 1.5M
10 PATAS DE 2 MTS X 7M
6 PATAS DE 1.5 MTS X 7M
6 ROLLOS DE LINOLIO NEGRO DE 9M X 1.80 M
1 TELON DE 10 MTS X6M
2 TELONES DE 5 MTS X6M
TELON DE ACERO (CORTAFUEGOS): NO
ESCALERA DE ALUMINIO DE 3 TRAMOS, EXTENSIBLE A 7M. TORRES DE ILUMINACION PARA CALLES: NO
CICLORAMA: SI
PLATAFORMA ELEVADORA TIPO GENIE: NO

ELEVADORES A ESCENARIO

ELEVADOR MONTACARGAS PARA ACCESO A PLANTA SONTANO (2M X 1.5M)

FICHA TÉCNICA AUDITORIO CABEZO DE TORRES 2021



5m

SALA

4m FRONTAL

PLANO DE VARAS
AUDITORIO CABEZO DE TORRES

FRONTAL 4m