

## **FICHA TÉCNICA AUDITORIO DE GUADALUPE 2022**

### **SONIDO**

#### **CONTROL**

- 1 Consola de sonido Digital Allen&Heath iLive R72
- 1 Módulo Allen&Heath IDR16. 16in > 8out:  
(SOLO 16 ENTRADAS FISICAS XLR DISPONIBLES)
- 1 Módulo Allen&Heath XDR16. 16in > 8out Expander  
( NO HABILITADO ,FALTA TARJETA DE CONTROL )
- 1 Procesador XILICA XP> 2040
- 1 Auricular Sennheiser HD 25 SP 11

#### **AMPLIFICACIÓN**

- P.A. SISTEMA Turbo Sound. 2 satélites TQ445DP,(AVERIADOS ,SUSTITUIDOS POR 2 Monitores Turbo Sound Milan M15 > 450w RMS COLGADOS EN SALA) + 2 sub TQ425DP
- 4 Monitores Turbo Sound Milan M15 > 450w RMS
- 2 Monitores KRK RPS Rokit G3

#### **MICROFONÍA**

- 4 Micrófonos inalámbricos de mano Audio Técnica ATW R2100a
- 2 Micrófonos condensador Audio Técnica ATM 350 similar Shure WB98
- 5 Micrófonos condensador Audio Técnica ATM 450 similar AKG CK>91
- 5 Micrófonos dinámico Audio Técnica ATM 650 similar SM57
- 2 Micrófonos dinámico Audio Técnica ATM 510 similar SM58
- 3 Micrófonos dinámico Audio Técnica ATM 410 similar SM58
- Set Batería Audio Técnica MBDK5:(1MB 5k para bombo,4 MB 6K para timbales o percusión)
- 20 Pies de micrófono K&M. Jirafa
- 1 Pies de micro base redonda
- 4 Trípodes K&M para monitores.
- 37 Cable de audio XLR M>H 10 m

#### **VIDEO**

- 1 Proyector de Video INFOCUS IN5554L – Proyector Multimedia 7000 ANSI lúmenes WXGA
- 1 Lente de proyector INFOCUS LENS – 076 Superior
- 1 Pantalla proyección frontal de 6 x 3,75 m.

#### **INFORMÁTICA**

- 1 Ordenador Portátil. ACER Aspire V3 – i7
- 1 Tarjeta de sonido. AKAI EiE Pro
- 1 Router inalámbrico Linksys Wifi Router

## FICHA TÉCNICA AUDITORIO DE GUADALUPE 2022

### ILUMINACION

#### CONTROL Y REGULACIÓN

1 Consola de control de iluminación LT PICCOLO  
48 Canales de dimmer ETC COLORSOURCE

#### PROYECTORES

16 PC Selecom > PC RAMA 5º>60º>Standard PC 1000w  
10 Recortes Selecom > SPX ZOOM 23º>50º > GKV 600w – PG tipoB  
12 Par 64 1KW  
Número de lámparas PAR 64 1KW:CP>60(2),CP>61(4),CP>62(11)  
2 Panorama asimétricos Selecom Lui CYC 1000w  
5 Tritón > Par LED COB 100W RGB – TS 109  
6 Selecom > Panorama LED Ciclorama – PL1CYC  
Cableado :4 Cables DMX 5 Puntas 10mts, 20 Prolongadores de corriente 10 mts,4 prolongadores de corriente 2mts,10 triples.

#### INFRAESTRUCTURAS DE ILUMINACIÓN

1 Galería practicable con soporte de iluminación con 12 circuitos  
4 Varas de iluminación motorizadas con 12 circuitos c/u  
4 Estructuras para calles laterales. Alto 3m. 6 soportes.

#### RELACION CIRCUITOS ILUMINACIÓN Y POSICIONES

Galería patio butacas. Circuitos 1 a 12  
1 vara escenario. Circuitos 13 a 24  
2 vara escenario. Circuitos 25 a 36  
3 vara escenario. Circuitos 37 a 48  
4 vara escenario. Circuitos 49 a 60  
NO SE DISPONE DE CIRCUITOS REGULADOS A NIVEL DE SUELO EN EL ESCENARIO.

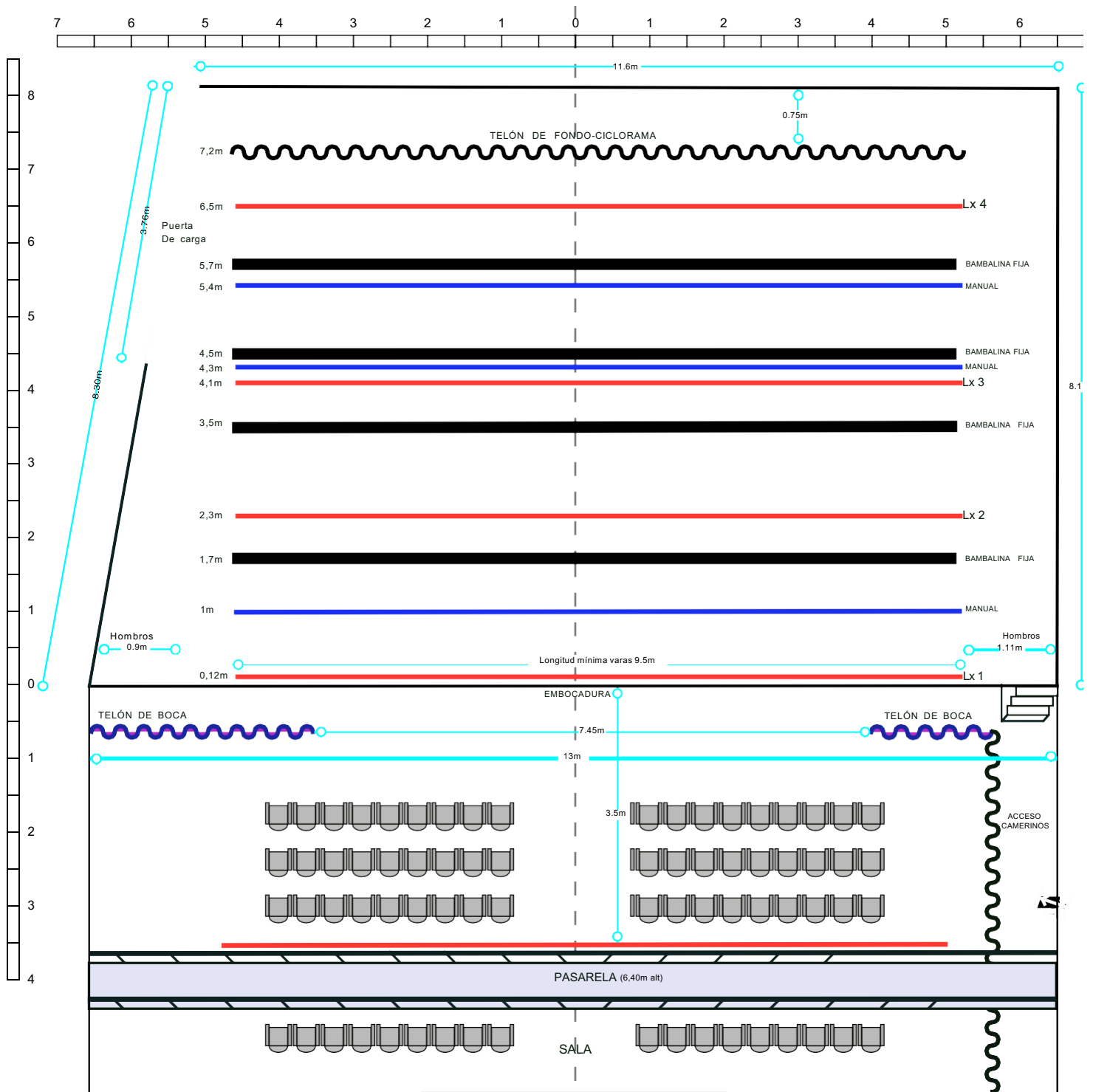
### COMUNICACIONES

2 Walkies Motorola

### MAQUINARIA

8 patas esceno>oscurantes de 1,5 x 6 m  
4 bambalinas esceno>oscurantes de 12 x 1,5 m  
1 telón trasero esceno>oscurante, doble hoja de 10 x 6 m  
1 telón de boca con americana 11 x 6 m  
1 bambalín 11 x 1,5 m  
1 Ciclorama blanco de 10 x 5,5 m.  
1 Linóleo de 12 x 8 m. Colores negro y gris claro.  
Escenario de 13 x 8 x 0,8 metros. 5,30 metros altura. Compuesto de tarimas tipo Rosco con DM de 2,5 mm.  
Es posible clavar bajo supervisión del personal técnico.  
Acceso directo de calle a escenario.  
Elevador unipersonal Genie mod. AWP20

FICHA TÉCNICA AUDITORIO DE GUADALUPE 2022



PLANO DE VARAS  
AUDITORIO DE GUADALUPE